

METERLINK

SISTEMA ACCESSO CENTRALIZZATO

Infrastruttura e portale
per la telelettura degli
smartmeters



METERLINK

Il portale **MeterLink**, sviluppato da **SmartMeterQ**, è una suite di applicativi (SAC) che utilizza infrastrutture tecnologiche all'avanguardia e offre assistenza tecnica online di alto profilo professionale.

MeterLink permette la gestione di dispositivi prodotti sia da **SmartMeterQ** che da **altri costruttori**.

Il portale web è accessibile ovunque e facilmente integrabile con qualsiasi sistema automatico per la generazione delle fatture e gestionale dei clienti (CRM)

Cosa offre il nostro portale

MeterLink include già tutto il necessario per l'integrazione e mette a disposizione diverse modalità per il trasferimento dati verso i CRM aziendali, come:

- Utilizzo di FTP e file Excel
- Web Services
- Protocolli custom

FUNZIONALITÀ

Applicazione Web e WebAPI

Per facilitare l'integrazione con i gestionali

Automazione contabilità e risparmio CAPEX

Miglioramento produttività della contabilità

Deploy gestito o on-premise

installazione eseguita in base alle policy aziendali

Compatibilità dei protocolli dei device

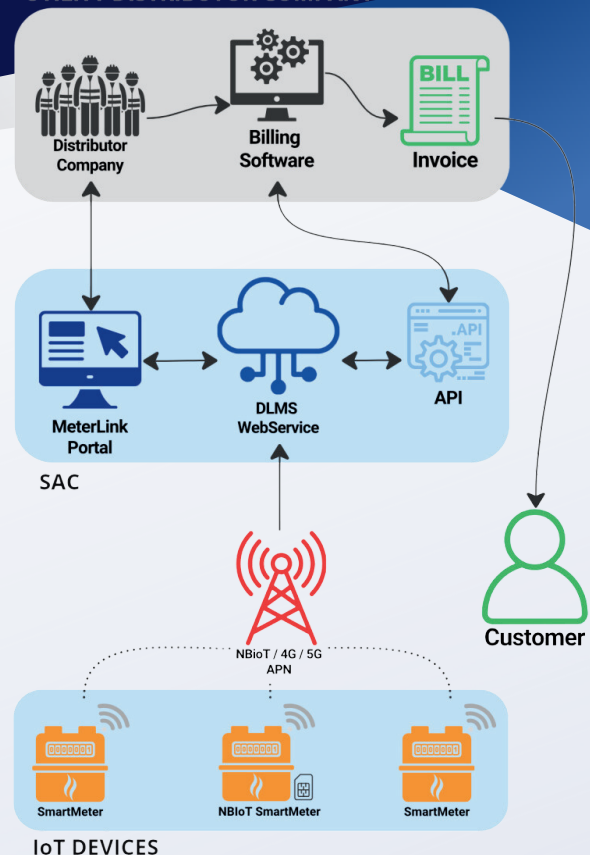
Gestione dispositivi DLMS, MQTT e SMS

Integrazione facile con sistemi preesistenti

Con le api è possibile interagire con CRM e ERP

MeterLink è un sistema totalmente trasparente nel suo funzionamento e la sua integrazione nei sistemi esistenti è un processo lineare e fluido nel quale SmartMeterQ è sempre al vostro fianco.

MeterLink si occupa del controllo dei meters e della validazione dei dati.



Quali sono le funzionalità del portale

- Gestione dell'anagrafica dei clienti
- Gestione dell'anagrafica dei dispositivi
- Gestione sicura delle chiavi crittografiche di accesso ai dispositivi
- Gestione dell'apertura e chiusura della valvola
- Lettura allarmi dai contatori
- Uso WebApi per interazione con sistemi CRM ERP
- Gestione profili custom per ciascun device (DLMS e MQTT)
- Gestione allarmi mancata connessione

